

Oprawa o wyższym stopniu ochrony - Dyfuzor opalizujący - bezpośrednie rozsyłanie

Korpus z poliestru wzmocnionego włóknem szklanym, z odporną na starzenie uszczelką z pianki poliuretanowej na otaczającej krawędzi, klipsami rylnienki ze stali szlachetnej, element nośny z lakierowanej na biało blachy stalowej. Korpus o podwyższonej odporności na substancje chemiczne. Kolor korpusu jasnoszary; Rozsył światła bezpośrednie rozsyłanie poprzez Dyfuzor opalizujący z szkła akrylowego, głęboko tłoczona rylnienka ze szkła akrylowego z opalizującą gładką powierzchnią, UGR (4H/8H) 24.7. Z wbudowanym czujnikiem ruchu HF.. Przyłącze elektryczne poprzez 5-biegunowy zacisk przyłączeniowy ze stykami wtykowymi.. Light Control: netlife easyS9; Regiolux Klasyfikacja: netlife easy; Sygnał sterujący: przełączanie; Liczba Sterownik (maks): 4; Komunikacja: przewodowe; Technologia czujników: HF - high frequency; Wysokość montażowa (min/maks): 2m do 4m; Obszar wykrywania: maks. D=8 m; Opcja zdalnego sterowania: 84501101201; Zastosowanie: Garaże, Pomieszczenia gospodarcze, Hole; Czynność: Wykrywanie ruchu. Wieszak uchylny SBB należy zamówić osobno.

CHARAKTERYSTYKA

Numer katalogowy	56645024110
Numer EAN	4020863386062
Numer taryfy celnej	94051140
Znak jakości	IP 65, Klasa ochrony I, F, D, HACCP DIN10500/Żywność/IFS/BRC, Indoor, CE
Klasa odporności IK	IK03 (0°C), IK04 (25°C)
Temperatura otoczenia	ta 0°C do 25°C
Okres gwarancji	5 lata
Możliwość dofinansowania ze środków państwowych	BEG – dofinansowanie do domów energooszczędnych (ważne tylko dla Niemiec)

ELEKTROTECHNIKA

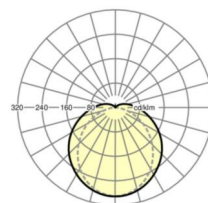
Zasilacz	Elektroniczny sterownik + czujnik ruchu S9 (1 szt.)
Moc systemowa	41W
Napięcie sieciowe	230V/50Hz
Klasa efektywności energetycznej/Źródło światła	C

TECHNIKA ŚWIETLNA

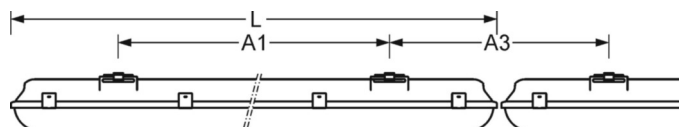
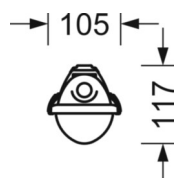
Wyposażenie	LED, współczynnik oddawania barw/kolor światła CRI ≥ 80 / 4000K
Tolerancja koloru (MacAdam)	3SDCM
Bezpieczeństwo fotobiologiczne (Oprawa)	RG0
Nominalny strumień świetlny	6022lm
Trwałość LED	50000h L80/B10 (Tq 25°C)
Wydajność oprawy	148lm/W
UGR pop./pod.	24.7 / 22.0

DEEP-LINK

<https://www.regiolux.de/pl/article/56645024110>



Odnośnik	LED 6000lm 840
ηLB	100 %
Φ ↓/↑	91 % / 9 %
UGR pop./pod.	24.7 / 22.0

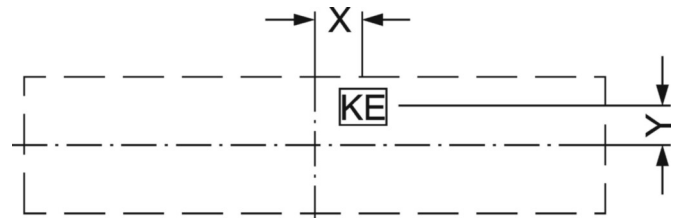


MECHANIKA

Kolor obudowy	jasnoszary
Wymiary (DxSzxW/ŚrxW)	1600mm x 105mm x 117mm
Masa (netto)	2.41kg
Wlot kabla KE (X/Y)	800mm/0mm
Rodzaj montażu	Pojedyncza instalacja sufitowa, Montaż pojedynczy zwieszakowy, Montaż ścienny natynkowy, Zespół szyny montażowej wahadła na łańcuchu, Instalacja szyny montażowej na suficie

Wymiary

L	1600 mm	Długość
B	105 mm	Szerokość
H	117 mm	Wysokość
A1	1000 mm	Odstęp mocowań przy montażu pojedynczym
A3	605 mm	Odstęp mocowań pomiędzy oprawami w ustawieniu w paśmie świetlnym
X	800 mm	Odstęp pomiędzy wejściem kabla a środkiem oprawy na osi X (wzdłuż)
Y	0 mm	Odstęp pomiędzy wejściem kabla a środkiem oprawy na osi Y (w poprz)



LC SYSTEM

CHARAKTERYSTYKA

Regiolux Klasyfikacja	netlife easy
Sygnal sterujący	przełączanie
Liczba Sterownik (maks)	4
Komunikacja	przewodowe
Technologia czujników	HF - high frequency
Wysokość montażowa (min/maks)	2m do 4m
Opcja zdalnego sterowania	84501101201
Zastosowanie	Garaże, Pomieszczenia gospodarcze, Hole
Czynność	Wykrywanie ruchu

